

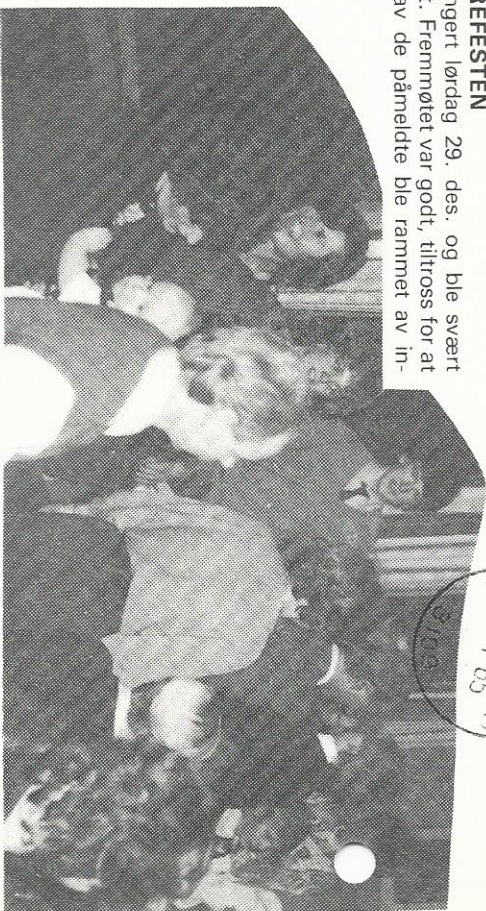
0000313  
NILS E ELIND  
BOKS 85  
3140 BORGHEIM

B



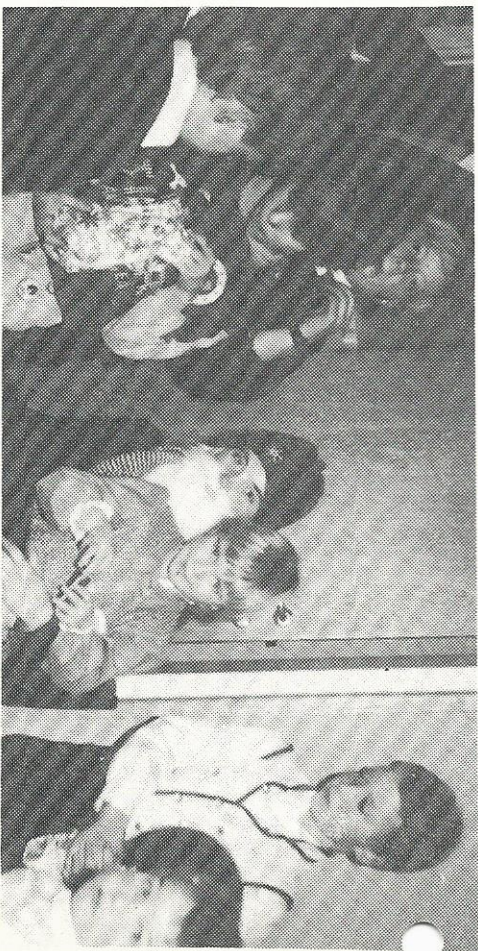
#### JULETREFESTEN

ble arrangert lørdag 29. des. og ble svært vellykket. Fremmøtet var godt, tittross for at mange av de påmeldte ble rammet av in-



fluensa. Som alltid når Oseberg Lodge trommer sammen til fest, møtes det venner fra alle verdenshjørner. Foruten våre trofaste venner fra Trøndelagen Lodge, var både Holland, New York, California og det øvrige Amerika representert. Alle hygget seg med

kaffe og julekaker, og selvfølgelig var det nisse med pakker til barna og gang rundt juletreet. Noen av våre yngre opptrådte med break-dance og sang og gitarspill. For ikke å glemme noen, sier jeg bare «Vel blåst» til alle som hadde en finger med i spillet.



MØTE 2. ONSDAG I HVER MÅNED - KL. 19.00: FORRETNINGSMØTE - KL. 20.00: Ca. SOSIALT SAMVÆR

Organ for  
OSEBERG LODGE  
Sons of Norway  
Tønsberg

# OSEBERG

REDAKTOR: SVEN-ANDERS KLØNNEROD TLF. (023) 68 861

NR. 1 — 5. ÅRG.

JANUAR 1985

#### VÅRT JANUARMØTE

avholdes på Grand Hotel, Tønsberg onsdag 9. januar 1985 kl. 19.00.

#### JTLODNINGEN VÅR

ble trukket på desembermøtet, og den heldige vinner av utvandrerfalkene ble Haldis Eriksen. Vi gratulerer, og takker alle som støttet lotteriet.

## Nytt fra siste møte

På vårt desembermøte var det den høytidelige innsettelsen av nye medlemmer som dominerte, men det ble også tid til rapport fra kasserer, trekning av vårt lotteri, samt at Roar Holmgren fra Nordic America Travel ga en god informasjon om priser og de tilbud vårt reisebyrå opererer med for året 1985.

#### NYE MEDLEMMER

På vårt desembermøte ble Edna Pettersen, Saturnrn. 7 samt Jan og Marit Ferner, Anders Rørholtstvei, Tønsberg opp-tatt som nye medlemmer.

#### THORLEIF HAUGE LODGE

har innsettelse av det nye styret fredag 11. januar. Aage Rosland fra Oseberg skal være seremonimester, og rykten sier at Oseberg blir godt representert. Vil du være med til Drammen, ta kontakt på vårt januarmøte. Vi benytter samtidig anledningen til å gratulere med ett-årsdagen 21. januar.



#### VI GRATULERER

1/1 Kjell Berg Karlsen  
11/1 Harald Bugge  
12/1 Brit Wenche Kibsgaard  
20/1 Lars Imset  
30/1 Hans Pettersen

#### FLYREISER

Prisene på flyreiser til Amerika for medlemmene foreligger nå. For vinteren koster en tur til New York 3.300,-, Detroit 4.100,- Miami 3.695,- og Minneapolis 4.195,-. Hvis du vil overnatte i Minneapolis kan du fly til Chicago for 4.400,-, Los Angeles 5.295,-, og San Francisco 5.195,-. Prisene gjelder til 1. mai 1985, sist utreise 20. april og hjemreise senest 27. april.

For sommerseongen -85 gjelder bl.a. disse prisene: Chicago 5.280,-, Los Angeles 6.480,-, Minneapolis 4.890,-, New York 4.445,-, San Francisco 6.525,-, Fargo 5.450,- Seattle 6.075,-. Betaler du før 1. feb. får du avslag i disse prisene. Øvrige bestemmelser og reiserute får du ved å henvende deg til vår reisebyrå, Nordic America Travel, som hjelper deg med alle reiser, også med tog, båt, buss og fly såvel innenlands som utenlands.

OSEBERG LODGE 8-001,

BOKS 1275, 3101 TØNSBERG



HVORFOR BRUKE ANDRE – BRUK OSS!

Finans & Forsikring

AAGE ROSLAND

Telefoner: (033) 17 102 - (033) 22 855

ARETS GAVE

Sons of Norway kalender

3500

## PRESIDENTENS HJØRNE

Når jeg nå skal skrive mitt første innlegg i dette «hjørnet» vil jeg først starte opp med å ønske dere alle

### ET RIKTIG GODT NYTT ÅR.

Det er med visse tanker og refleksjoner jeg nå tar fatt på et år som president i Oseberg Lodge — tanker om underholdende og hyggelige møter, møter som vi burde glede oss til å komme på. Dette er ikke noen enmannsjobb eller noe et styre kan klare alene. Her er vi i stor grad avhengig av deg som medlem. Hvis vi skal kunne gjøre en god jobb, må vi også vite hvordan dere ønsker at våre møter skal være. Derfor håper jeg på «respons fra dere som medlemmer og jeg er ikke i tvil om at vi fellesskap skal kunne få dette til».

Når jeg også ser tilbake på det innholdsrike året som har gått, med bl.a. gjennomføringen av en vellykket Sons of Norway-kongress og mye annet vil jeg takke Kjell Myhre for det store arbeide han har gjort for å få endene til å møtes, likeledes vil jeg også takke dere alle andre som har deltatt eller bidratt med ett eller annet i de forskjellige arrangementer. Jeg vil også få rette en stor takk til Aage Rosland som nå trekker seg fra styreverv i Oseberg Lodge. Han har jo siden starten for Sons of Norway i 1979, vært en av de som har dratt det største lasset — og uten hans innsats for Sons of Norway og Oseberg Lodge er det ikke godt å si hvor vi hadde vært i dag, men jeg er også sikker på at vi får mye glede av han i tiden som kommer.

Så klære venner, velkommen til et nytt og givende år i Oseberg Lodge med en- tusiasme og godt humør. Vi sees på Grand Hotel onsdag 9. januar.

Beste hilsner **Jan Petter**

## LIVSTREET YGGDRASIL

Var symboler på tilværelsens helhet i den norrøne gudelæren, det var en veldig ask som vokste med toppen inn i himmelen, mens greinene bredte seg ut og dekket hele verden. Yggdrasil hadde tre røtter. Den ene rota vokste ned til jortenes verden, den andre til menneskenes, og den tredje til Hæl (dødsriket). Over toppen svende en veldig ørn og ved rota lå dragen Nidhogg,

mens ekornet Ratatusk løp opp og ned stammene og prøvde å så spillid mellom dem.

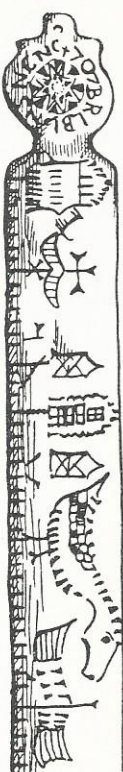
Nær treet satt norrøne (Skjebneginnene) ved Uds brønn og spant assens (gudenes) og menneskenes skjebnetråd. De vannet Yggdrasil så det holdt evig grønt. Ved rota lå også Mimes brønn, visdomskilden. Dette var assenes hellige tingsted. (Fra SON'S «pressesjefen»).

## VÅRT STYRE:

President: Jan Petter Smaastjær . . . . . tlf. 25 898  
Visepresident: . . . . . tlf. 11 045  
Rådgiver: Kjell Myhre . . . . . tlf. 65 410  
Sekretær: Helge Uthus . . . . . tlf. 68 515  
Finanssekretær: Wenche Gustavsen . . . . . tlf. 68 515

Kasserer: Reidar Andersen . . . . . tlf. 67 224  
Aktivitetsleder: Inger Rosland . . . . . tlf. 22 855  
Informasjonleder: Sven-A. Kjørnerød . . . . . tlf. 68 861  
Marshall 1: Ellen Christiansen . . . . . tlf. 30 538  
Marshall 2: Kjell Berg Karlsen . . . . . tlf. 14 710

**IKKE ALLE KAN VINNE**  
men alle kan kjøpe vår tallerkenserie med utvandrermotiver. Serien består av 8 tallerkner, og kan betales over ett, eller på avbetaling. Ta kontakt med styret.



### PRIMSTAVEN

Våre norske forfedre holdt rede på tid og helger ved hjelp av primstavven. Den var en lang og flat stav som hadde symboler skåret inn på begge sider. Den ene siden var «sommersiden» og den andre «vintersiden». Denne primitive kalenderen var sannsynligvis i vanlig bruk allerede sent i middelalderen. I tillegg til symbolene på primstavven hadde folk en rik muntlig tradisjon som utlytte og ofte utvidet den symboliske meningen. Varsel om vær og vind, såtid og årsvækst, var en viktig del av den lærdommen som fulgte med primstavven.

## USA CUP '85



### USA CUP '85

Som dere sikkert kjenner til, er det hvert år mange amerikanske fotball-lag som gjesler Oslo og Norway Cup. Nå skal det også bli mulig for norske lag å reise den motsatte veien. Sons of Norway arrangerer i tiden 23. til 30. juni den første USA Cup i Minneapolis. Er du fotballleder eller har interesse i fotballklubber, ta kontakt med styret eller vårt hovedkontor i Oslo. Det er kanskje litt sent å planlegge en USA tur førstkommande sommer, men det er også en fotballcup i -86 og senere.

### SONS OF NORWAY-MEDLEMMER I NORGE

I en oversikt vi har fått fra USA, er det 5.041 Sons of Norway medlemmer bosatt i Norge, og av disse er 1.798 medlemmer i lokale lodger. Central Lodge 530 medlemmer, Tønsberg 90, Skien 102, Kristiansand 146, Oslo 246, Drammen 282, Trondheim 144, Kvinesdal 105, Fredrikstad 63, Jessheim 62. På Kongsberg er det en forberedende komite på 19 medlemmer og på Lillehammer er det 9 medlemmer i gang med oppstarting av lodge der.

Siden denne oppstillingen, har i hvert fall vi i Oseberg Lodge fått mange nye medlemmer.

# GODT NYTTÅR

### 16. JANUAR 1895

møttes en håndfull menn til det som skulle bli starten på Sons of Norway, så den 16. i denne måneden kan «vi» altså feire 90 års jubileum.

### NESTE MØTE

holdes den 13. februar. Stoff som ønskes inn i et mer «fargerikt» februarnummer må være redaktøren i hende senest mandag 3. februar.

«fancy-food»-mat fra mange land

bikuben's TØNSBERG